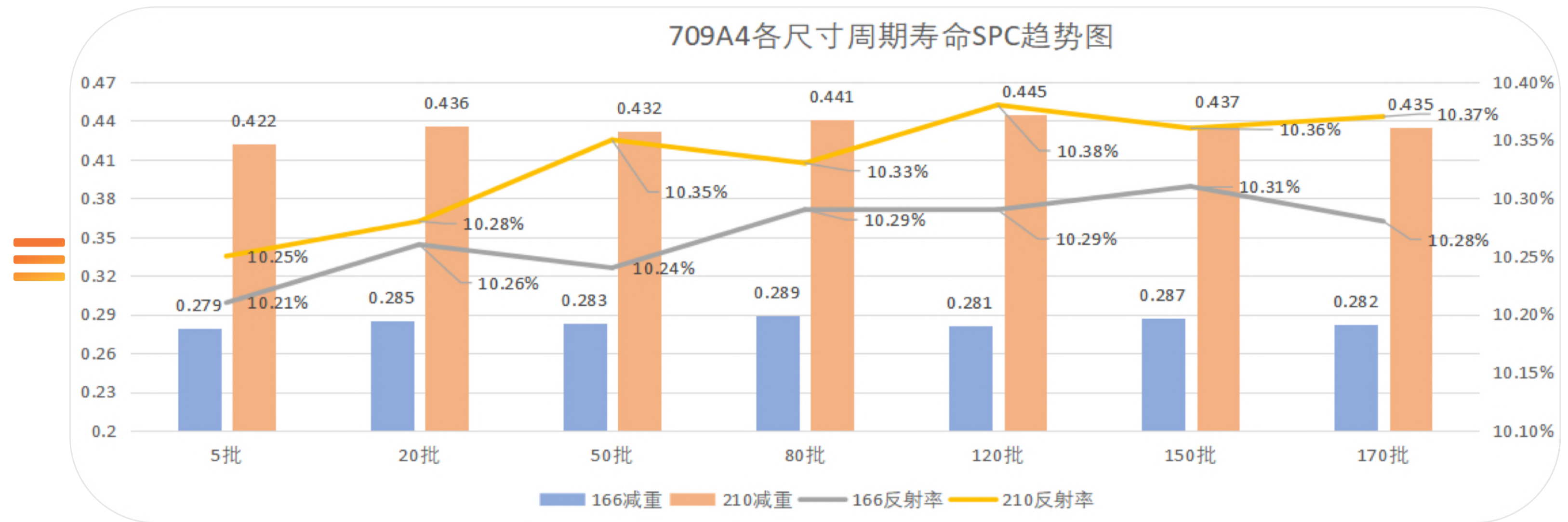
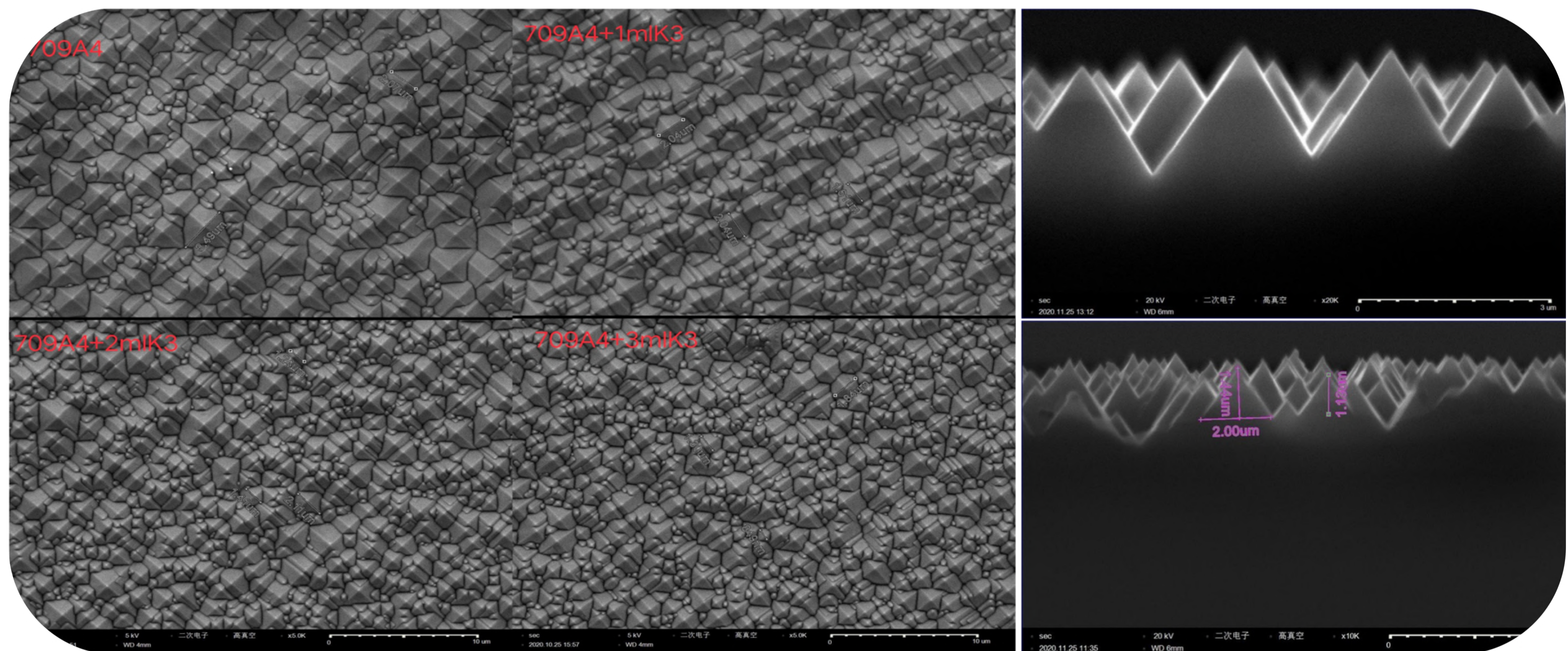


单晶高效制绒添加剂 MQT-709系列

稳定性好
批量生产中具有稳定的SPC和寿命周期



金字塔均匀
其大小和高宽比可以调整匹配后续工艺



效率高
在210上量产实验数据
效率较BL高0.062%

丝网线	Eta	Uoc	Isc	FF	IRev2	Rs	Rsh
产线	22.685	0.6836	18.082	80.92	0.07902	0.00125	590.96
BL对照组	22.681	0.6821	18.133	80.87	0.08634	0.00127	656.01
SF实验组	22.743	0.6850	18.114	80.83	0.06971	0.00127	768.17

在166上量产实验数据
效率较BL高0.054%

丝网线	Eta	Uoc	Isc	FF	IRev2	Rs	Rsh
BL对照组	23.121	0.6888	11.386	80.82	0.04063	0.00200	910.24
SF实验组	23.175	0.6889	11.400	80.90	0.04343	0.00200	955.40

💡 产品性能稳定，Uoc高，效率高；
在各尺寸片源（166/182/210）上的周期寿命表现稳定。

★ 去污能力强，无结晶；适用于返工片，清洗能力强。

📄 窗口大，适用性强；
兼容无粗抛和低粗抛的工艺，可以完全匹配不同产线需求，不影响其绒面及效率。

🔍 低减重，对于薄片及更大尺寸片源，优势明显；单耗低，节约成本。